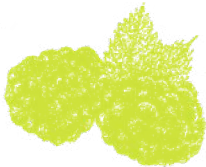




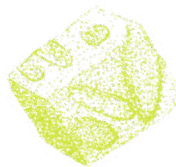
# *Pâtisserie Cucci*

Pâtisserie - Chocolaterie - Pains Spéciaux



# Les Gâteaux Permanents

5€ la part



## □ LA MUROISE

Mousse mûre et framboise,  
bavaroise vanille, praliné croustillant,  
biscuit moelleux

## □ LE 3 CHOCOLATS

Biscuits moelleux au chocolat noir,  
praliné croustillant, mousse au chocolat  
noir, lait et blanc

## □ LE CRÉQUILLON

Mousse au chocolat, crémeux praliné,  
biscuit moelleux, croustillant praliné

## □ LE CARA'HUÈTE

Biscuit moelleux au chocolat, praliné  
croustillant à la cacahuète, caramel  
à la cacahuète, mousse chocolat au lait.



# Les Gâteaux Classiques

## LE FRAISIER

4.70€/part

Génoise, crème légère, (chantilly et crème pâtissière) fraises

## LE FRAMBOISIER

4.70€/part

Génoise, crème légère, (chantilly et crème pâtissière) framboises

## LE MILLEFEUILLE

4.60€/part

Pâte feuilletée, crème pâtissière parfumé au rhum, ou non

## LA CAROLINE

4.20€/3 choux  
5.60€/4 choux

Base de pâte feuilletée ou de nougatine, choux superposés, à la crème pâtissière vanille, café, chocolat, praliné ou pistache

## LA FORÊT-NOIRE

4.70€/part

Génoise légère au chocolat, chantilly et griottes ou framboise (avec ou sans alcool)

## BABA AU RHUM\*

4.60€/part

Crème pâtissière ou chantilly

## PARIS BREST

4.60€/part

Couronne de pâte à choux, crème au beurre praliné, noisette

## OPÉRA

4.60€/part

Biscuits moelleux, ganache et crème au beurre au café, recouvert de chocolat noir

## ROND DE CUIR

4.60€/part

Sur une pâte sablée, couronne garnie de crème pâtissière café ou chocolat et au centre du gâteau chantilly ou feuille de chocolat

## SAINT-HONORÉ

4.60€/part

Pâte feuilletée, choux à la crème pâtissière vanille, chantilly (en saison possibilité aux fraises ou framboises)

## SUPRÊME GÉNOISE

4.60€/part

Crème pâtissière légère, fraise ou framboise ou ananas ou fruits mélangés

\* L'abus d'alcool est dangereux pour la santé, à consommer avec modération



# Tartes Fruitées

## AUX FRUITS FRAIS

Aux fruits frais (*suivant la saison*)  
sur fond de pâte sablée ou feuilletée,  
crème Tutti\*

## LE TAHITI

3.50€/part

Biscuit meringué à la noix de coco,  
mousseline légère, ananas frais  
en fines tranches

## LA CHIBOUST

3.50€/part

Fond de pâte feuilletée, crème  
meringuée garnie de pommes  
ou framboises rhubarbe

## L'AMANDINE

3.20€/part

Fond de pâte sablée, frangipane  
garnie de cassis, ou poires ou  
abricots ou pommes

## LA TATIN

3€/part

Fond de pâte feuilletée,  
morceaux de pommes caramélisées

## LA CRUMBLE

3€/part

Pâte briochée, compote de pommes  
et quartiers de pommes, crumble

## TARTE AU CITRON

3.30€/part

Meringuée

3.70€/part

## FONDANT POIRE

3.40€/part

Pâte sablée, frangipane, pépites  
de chocolat et morceaux de poires

## SABLÉ BRETON

3.65€/part

Aux fraises ou framboises, ou fruits  
mêlés, crème Tutti\* ou pistache

## CLASSIQUES BRIOCHÉES

3.00€/part

Crème pâtissière, abricots  
ou cerises ou poires ou prunes  
ou fruits mêlés

## CLASSIQUES FEUILLETÉS

3.50€/part

Fraises ou framboises ou mandarines  
ou fruits mêlés ou abricots ou  
cerises ou poires ou pommes

## TARTE GANACHE

3.50€/part

Pâte sablée, ganache grué de cacao  
praliné croustillant

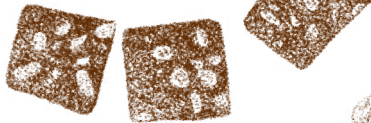
## TARTE AU SUCRE

(OU À LA CASSONADE)

2€/part

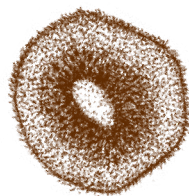
Pâte briochée

\*Tutti : crème pâtissière + chantilly



# Entremets d'hiver

5€ la part



## ○ SENSATION D'AUTOMNE

Biscuit dacquois, compotée à la poire et à la vanille, crémeux au speculoos, mousse au chocolat noir

## ○ TRÉSOR DE LA REINE

Biscuit dacquois aux noisettes, compotée à la rhubarbe et au cassis, crémeux au miel mousse chocolat Dulcey

## ○ L'EXPRESSO

Biscuit chocolat au café, crémeux au chocolat au lait, praliné croustillant au café, mousse au café

## □ TROPICAL

Biscuit moelleux à la vanille, crémeux à la mangue, dès de mangue flambées au rhum, confit de goyave, mousse à la vanille

## ○ CATALAN

Biscuit dacquois, compotée d'abricot, caramel à l'abricot, mousse au chocolat au lait



# Fantaisies Nougatine

## MARMITE OU CORNE D'ABONDANCE 5.50€/3choux

Pièce en nougatine, garnie d'un assortiment de glaces, de boules de sorbets ou de choux

## PALETTE DU PEINTRE 44€

Pièce en nougatine garnie de glaces et sorbets assortis (24 boules)

## CHAPEAU DE MAGICIEN 6€/3choux

Pièce en nougatine garni d'un lapin en chocolat, garniture au choix comme pour le seau à champagne

## CROQUEMBOUCHE *À la demande* 5€/6.30€ pour 3choux

Pièces montées diverses en choux agrémentées de nougatine traditionnelles ou originales (*nous consulter*)

## SEAU À CHAMPAGNE 6€/3choux

Seau en nougatine, garnie de sa bouteille en chocolat accompagnée d'un assortiment de glaces, sorbet, de profiteroles ou de choux à la crème pâtissière (*minimum 30 boules ou 30 choux*)



# Lunchs & Apéritifs

## CANAPÉS

Plateau de 18  
Plateau de 24

1.10€ / l'unité  
19.80€  
26.40€

## MINI BAGNATS

- Salade, tomate, jambon
- Salade, tomate, thon
- Salade, tomate, surimi
- Salade, tomate, fromage
- Salade, rilette de saumon

1.20€ / l'unité

## MINI SALÉS À RÉCHAUFFER

Pizza, quiche, saucisse feuilletée,  
croques - monsieur, choux poireaux,  
minis cake...

1€ / l'unité

## MINI FEUILLETÉS

Mini feuilletés d'escargot,  
mini bouchée à la reine

1.20€ / l'unité

## MINI BUN'S

(Plateau de 15 ou 25 pièces assorties)  
- Poulet, sauce César  
- Légumes, sauce pita, parmesan  
- Saumon, crème d'aneth

1.10€ l'unité

## NAVETTES GARNIES

Petits pains viennois ou briochés  
garnis de fromage, jambon cru,  
saumon...

1.00€ l'unité

## MINI WRAPS

- Chorizo, Salade
- Fromage crudités
- Jambon cru, pesto, crudités
- Saumon crudités

16.00€ pour 16

## CRUNCHY SURPRISE

- Trilogie de charcuterie: 35€  
Jambon cru, jambon blanc et terrine  
de campagne.
- Trilogie de la mer: 37€  
Saumon fumé, rillettes de saumon, rillettes  
de thon.

## PAINS SURPRISES LONG 21€

(18 toasts)

- Saumon, crème d'aneth
- Fois gras, chutney de figue
- Poulet, sauce César
- Fraicheur : Salade, tomate, jambon

## MINI SUCRÉS

Plateau de 20 pièces  
Plateau de 30 pièces  
Plateau de 50 pièces

1.15€ / l'unité

20€

30€

50€



# Les Pains

## CRUNCHY

2.10€

Farine d'épeautre, seigle, maïs, soja, millet, tournesol, graine de citrouille

## FORESTIER

2.10€

Spécial fromage, mie noire légère

## NOIX

2.10€

Spécial fromage

## MUESLI

2.50€

Pain aux céréales, fruits confits et fruits secs

## FIGUE

2.50€

Pain de campagne aux figues moelleuses

## SEIGLE

2.10€

Pour le poisson et les crustacés

## VITALIS

2.10€

Pain complet

## CAMPAGNE

2.10€

Campagne gris

## OMÉGA 3

2.10€

Mie blanche aux graines de lin, riche en oméga 3

## GRAND MAMAN

2.10€

Campagne blanc

## MARGUERITE

2.50€

7 boules assemblées, 3 sortes de pains

## MAYA

2.10€

Céréales, Tournesol, sésame, lin

## MEULE

3€

Farine Bio et levain T80

## RESPECTUS PANIS

3€

Farine d'épeautre

## PAIN DE MIE

- Petit carré 2.35€
- Grand carré 4.00€
- Petit rond 1.80€
- Grand rond 2.20€

## BOULES INDIVIDUELLES

Tradition, campagne, multicéréales, noix 0.50€

## BAGUETTES

- Tradition, 1.20€
- Classique, 1.10€
- À l'ail, 1.90€
- Céréales 1.30€

## FIBRE MAX

2.10€

Multi-céréales avec farine complète



Du mardi au samedi de 8h à 13h  
et de 14h30 à 19h15,  
Non-Stop le vendredi,  
et le dimanche de 7h30 à 12h30  
**160 Rue de la Mairie,**  
**DOUAI, 59500**  
**03.27.97.63.86**  
**[www.patisserie-cucci.fr](http://www.patisserie-cucci.fr)**



